

WYSZOGRÓD

Lokalizacja (historyczna i współczesna)

WYSZOGRÓD, dawna ziemia wyszogrodzka województwa mazowieckiego (ob. powiat płocki, województwo mazowieckie) / dekanat wyszogrodzki diecezji płockiej – prowincja pruska zakonu franciszkanów konwentualnych (ob. dekanat płoński południowy diecezji płockiej – prowincja warszawska Matki Bożej Niepokalanej zakonu franciszkanów), kościół konwentualny pw. NMP i Wszystkich Świętych (ob. Matki Bożej Anielskiej), prezbiterium, odkrywki polichromii i zacheuszka

Datowanie (z fazami)

1. poł. XVI w. lub po 1767

Fundator / fundatorzy (odpowiednio do faz)

nieustalony, związany z miejscowym klasztorom franciszkanów konwentualnych

Wykonawcy (osoby, warsztat, krąg artystyczny) – pierwotni i wtórni

nieznani

Historia powstania

Placówka klasztorna ufundowana w 1406 r. przez księcia mazowieckiego Janusza I z rozpoczętym dwa lata później pierwszym drewnianym kościołem przy dawnej kaplicy miejskiej pw. Wszystkich Świętych, murowane z cegły, późnogotyckie prezbiterium wzniesione w 1. poł. XVI w. z fundacji mieszczańskiej – braci Lipów: Mateusza i Jana, konsekrowane 1510, w końcu XVI w. budowa przy nim murowanej kaplicy brackiej św. Anny; przed 1612 wzniesienie pierwszej murowanej nawy, spalonej z całym kościołem i konwentem w 1661 r., obecna nawa ufundowana w latach 1661-1675 z wymurowaniem nowych filarów i sklepień kolebkowych z lunetami w chórze kapłańskim, wtedy świątynia konsekrowana pod nowym wezwaniem Matki Bożej Anielskiej i św.św. Franciszka i Antoniego. Relikty polichromii pochodzą najprawdopodobniej z tej fazy inwestycji.

Przekształcenia, remonty, konserwacje

Kościół od 1804 do 1945 r. w posiadaniu lokalnej gminy ewangelicko-augsburskiej (po przymusowym przeniesieniu zakonników przez władze pruskie do Dobrzynia nad Wisłą), następnie przekazany z powrotem franciszkanom konwentualnym. Spalony 1945 z częściowym zniszczeniem kaplicy św. Anny, Odbudowany od 1948 do 1965, kolejne remonty w latach 1969 i 1980-1989 (wtedy odtworzenie / rekonstrukcja szeregu oryginalnych architektonicznych w elewacjach i we wnętrzu), ostatnie prace z odświeżeniem ścian i sklepień po 2000 r. Relikty polichromii odsłonięte najprawdopodobniej w latach 1980-1899 (najpóźniej przed 1992 r.) w trakcie kompleksowych prac remontowych i restauratorskich, połączonych z odsłonięciami partii murów późnośredniowiecznych, udostępnione w formie odkrywek o nieregularnym obrysie, zabezpieczone.

Kompozycja / układ

Trzy odkrywki zlokalizowane w różnych miejscach ściany północnej prezbiterium, w obu jego przęsłach. Pierwsza – przy filarze narożnym wschodniej ściany szczytowej z fragmentem silnie zatartego zacheuszka w formie grubego laurowego wieńcza spiętego w czterech miejscach żółtawymi obręczami (górna z podwieszeniem, boczna z wstęgą), wewnątrz na błękitnym tle ugrowy krzyż z trójlistnymi zakończeniami ramion. Druga, niewielka, w partii ściany tarczowej przy sphywie kolebki na filar, w formie prostokąta, widocznymi fragmentarycznie pasem (?) błękitu i linią podkreśloną cynobrem – zapewne należącymi do historycznych podziałów sklepienia. Trzecia, największa, w drugim przęśle, ponad ostrołukowym portalem wiodącym do zakrystii, z częściowo widoczną tablicą inskrypcyjną w formie zawieszanej na wstążce z kokardą karty papieru, zawierającej nieczytelną inskrypcję złożoną z co najmniej jedenastu wierszy, odwołującą się do nadania w dniu 29 września 1675 (?) r. przez ówczesnego oficjała warszawskiego Mikołaja Stanisława Świącickiego, późniejszego biskupa kolejno kijowskiego i poznańskiego, nowego wezwania kościoła.

Ikografia

brak

Analiza formalno-stylistyczna

Brak większej liczby / powierzchni odkrywek na ścianach i sklepieniu prezbiterium uniemożliwia dokonanie analizy dzieła oraz jego porównań z innymi współczesnymi realizacjami malarskimi w regionie.

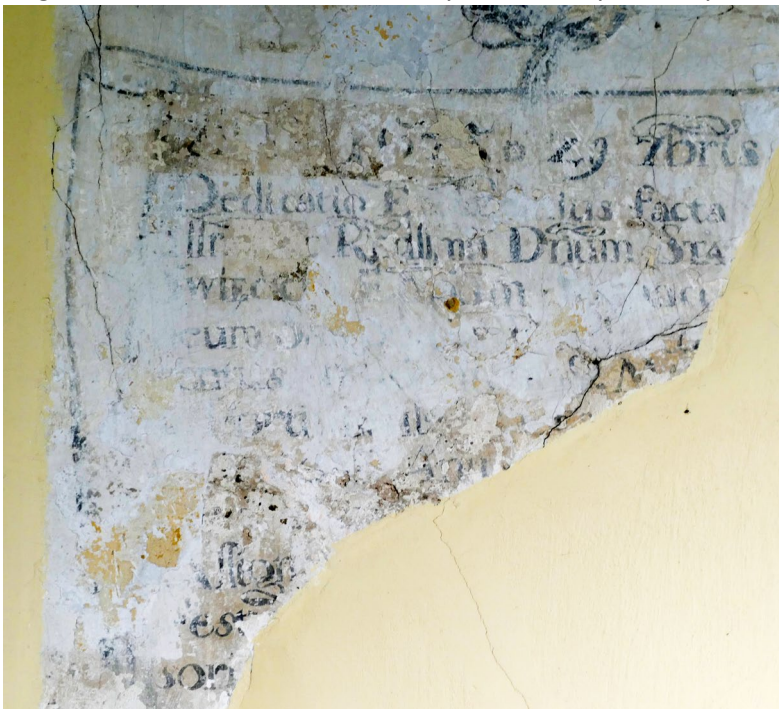
Źródła i literatura przedmiotu

brak

Fotografie:



Wyszogród, kościół franciszkanów konwentualnych pw. Matki Bożej Anielskiej i św.św. Franciszka i Antoniego, prezbiterium, pierwsze przęsło, ściana północna, narożnik wschodni, odkrywka z fragmentem zacheuszka, ok. 1675, wyk. niezidentyfikowany warsztat lokalny, fot. MW, 2019



Wyszogród, kościół franciszkanów konwentualnych pw. Matki Bożej Anielskiej i św.św. Franciszka i Antoniego, prezbiterium, drugie przęsło, ściana północna, odkrywka z fragmentem dawnej tablicy inskrypcyjnej w formie podwieszanej karty papieru, z przekazem o nadaniu w dniu 29 września 1675 przez oficjała warszawskiego Mikołaja Stanisława Świąteczkiego, późniejszego biskupa kolejno kijowskiego i poznańskiego, nowego wezwania kościoła, ok. 1675, wyk. niezidentyfikowany warsztat lokalny, fot. MW, 2019